

## ΥΑΛΩΔΗΣ ΑΡΜΟΣΤΟΚΟΣ ΠΛΑΚΙΔΙΩΝ Λεπτόκοκκος 1-10mm



### ΤΕΧΝΙΚΑ ΧΑΡΑΚΤΗΡΙΣΤΙΚΑ (Συνθήκες μετρήσεων 23 °C και 50% R.H.)

Μορφή	Τσιμεντοειδής κονία
Χρώμα	32 ανεξίτηλες αποχρώσεις με δυνατότητα ανάμειξης
Τοξικότητα	Όχι
Φαινόμενο ειδικό βάρος ξηρού κονιάματος	1,10±0,05kg/lt
Φαινόμενο ειδικό βάρος νωπού κονιάματος	1,70±0,05kg/lt
Απαίτηση σε νερό	1,1 έως 1,4lt νερό σε 5kg κονία, ανάλογα με την απόχρωση
Θερμοκρασία εφαρμογής	Από +5 °C έως +35 °C
Θερμοκρασιακή αντοχή	Από -30 °C έως +80 °C
Χρόνος ζωής στο δοχείο	3 ώρες
Χρόνος αρμολόγησης μετά την επικόλληση πλακιδίων	4-8 ώρες σε τοίχο, 24 ώρες σε δάπεδο, 2-3 ώρες για κόλλα ταχείας πήξεως σε δάπεδο, μία ώρα για κόλλα ταχείας πήξεως σε τοίχο
Βατότητα	Μετά από 8 ώρες
Αντοχή σε τριβή κατά EN 12808-2	≤ 1.000 mm <sup>3</sup>
Αντοχή στα οξέα	Άριστη εάν pH > 3 (αραιωμένα)

### ΜΗΧΑΝΙΚΕΣ ΑΝΤΟΧΕΣ

Αντοχή 28 ημερών, κατά EN 12808-3, σε:	
• κάμψη	7,50±0,80 N/mm <sup>2</sup>
• θλίψη	40,00±1,50 N/mm <sup>2</sup>
Αντοχή μετά από 25 κύκλους ψύξης - απόψυξης, κατά EN 12808-3, σε:	
• κάμψη	7,50±0,80 N/mm <sup>2</sup>
• θλίψη	40,00±1,50 N/mm <sup>2</sup>
Συρρίκνωση κατά EN 12808-4	≤ 1 mm/m
Απορρόφηση σε νερό κατά EN 12808-5:	
• μετά από 30 min	≤ 2 gr
• μετά από 240 min	≤ 5 gr

### ΚΑΤΑΝΑΛΩΣΗ

Στον παρακάτω πίνακα αναφέρεται η κατανάλωση ενδεικτικά, ανάλογα με το πλάτος, το βάθος του αρμού και τις διαστάσεις των πλακιδίων.

ΔΙΑΣΤΑΣΕΙΣ ΠΛΑΚΙΔΙΟΥ (cm)	ΠΛΑΤΟΣ ΑΡΜΟΥ (mm)			
	2	5	8	10
2 x 2 x 0,38 (ψηφίδα)	1300	-	-	-
5 x 5 x 0,40 (ψηφίδα)	450	-	-	-
10 x 10 x 0,60	350	500	840	1350
20 x 30 x 0,90	200	300	530	850
30 x 30 x 1	190	280	470	750
40 x 40 x 1	140	210	350	560
50 x 50 x 1	110	170	280	450
60 x 120 x 1,10	80	110	200	310

Οι τιμές της κατανάλωσης αναφέρονται σε gr/m<sup>2</sup>

### ΙΔΙΟΤΗΤΕΣ

Έγχρωμος αρμόστοκος τσιμεντοειδούς βάσης, με επιλεγμένα χαλαζιακά αδρανή, ενισχυμένος με ειδικές ακρυλικές πολυμερικές ρητίνες. Η τελική επιφάνεια που προκύπτει είναι υαλώδης, υδαταπωθητική, δεν συκρατεί ρύπους και βακτήρια, παρουσιάζει χρωματική σταθερότητα και ομοιομορφία, καθαρίζεται και δουλεύεται εύκολα. Είναι ανθεκτικός στην υγρασία και την τριβή. Κατατάσσεται στην κατηγορία CG2/WA κατά EN 13888.

### ΕΦΑΡΜΟΓΕΣ

Είναι κατάλληλος για αρμολογήσεις πλάτους 1-10mm, κεραμικών πλακιδίων, γρανιτών και ψηφιδών, σε δάπεδα (εικ. 1-5) και τοίχους εσωτερικών και εξωτερικών χώρων, ακόμη και βαριάς κυκλοφορίας (αεροδρόμια, super markets, εστιατόρια) καθώς και σε χώρους με έντονη υγρασία όπως μπάνια, βεράντες, ταράτσες και κουζίνες (εικ. 6).

### ΤΡΟΠΟΣ ΧΡΗΣΗΣ

#### 1. Προετοιμασία επιφάνειας

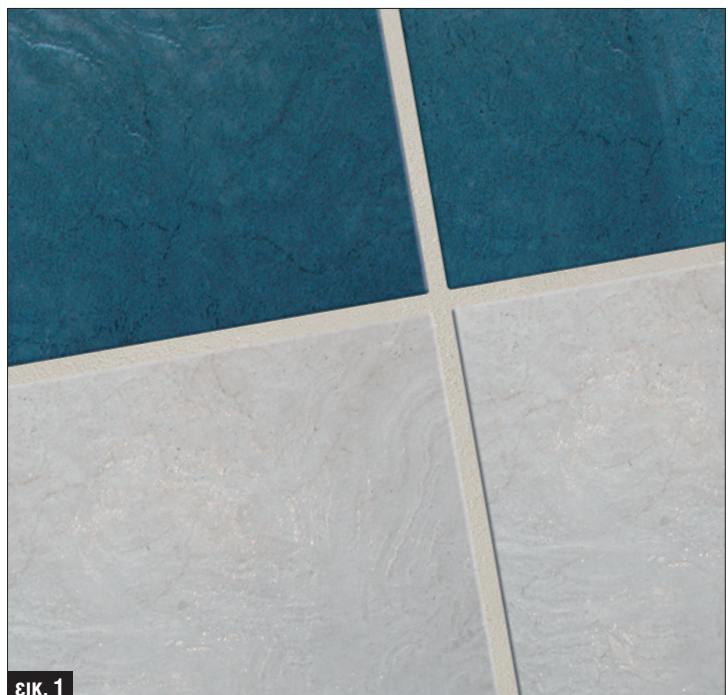
Απομακρύνουμε από την επιφάνεια των πλακιδίων τυχόν υπολείμματα κόλλας και καθαρίζουμε τους αρμούς με υγρό σφουγγάρι. Σε εξωτερικούς χώρους συνιστάται κάθε 16-20m<sup>2</sup> η πλήρωση αρμών διαστολής με το ελαστομερές πολυουρεθανικό σφραγιστικό DUROFLEX-PU, αφού προηγηθεί αστάρωμα με PRIMER-PU και τοποθέτηση κυψελωτού κορδονιού DS-265. Επίσης, τόσο στους εσωτερικούς όσο και στους εξωτερικούς χώρους, συνιστάται να αφήνονται αρμοί 5-8mm στις ενώσεις των πλακιδίων περιμετρικά

με την κάθετη επιφάνεια και να σφραγίζονται με τον ίδιο τρόπο, προκειμένου να μειώνεται η συμπίεση των αρμών από τις συστολοδιαστολές.

Εναλλακτικά, προτείνεται η εφαρμογή του DS POLYMER 32 αποχρώσεων (όμοιων των αρμόστοκων της DUROSTICK) που διασφαλίζει σφράγιση χωρίς ρηγματώσεις στη συμβολή του σοβατεπί με τα πλακίδια καθώς και πάνω από αυτό. Σε δάπεδα με ενδοδαπέδια θέρμανση συνιστάται η δημιουργία αρμού διαστολής ανά 20m<sup>2</sup> και εσωτερικά με το DS POLYMER 32 αποχρώσεων. Έτσι, αποφεύγονται η εμφάνιση τριχοειδών ρωγμών στην επιφάνεια του αρμόστοκου και η πιθανή αποκόλληση των πλακιδίων.

#### 2. Εφαρμογή

Αναμειγνύουμε 5kg κονία σε 1,1-1,4lt νερό και αναδεύουμε με δράπανο χαμηλών στροφών, έως ότου δημιουργηθεί μία ομοιογενής, πηκτή μάζα, χωρίς σβώλους. Αφήνουμε το μείγμα να ωριμάσει για 5-10 λεπτά και ανακατεύουμε περιοδικά, χωρίς την προσθήκη επιπλέον νερού. Απλώνουμε το μείγμα χρησιμοποιώντας λαστιχένια σπάτουλα και συμπιέζουμε με φορά διαγώνια προς τους αρμούς, χωρίς να αφήνουμε κενά και περισσεύματα (εικ. 2). Όταν ο αρμόστοκος αρχίσει να 'θαμπώνει-τραβάει', απομακρύνουμε τα υπολείμματα με νωπό σφουγγάρι (εικ. 3). Τέλος, όταν το υλικό σκληρύνει, καθαρίζουμε την επιφάνεια των πλακιδίων με στεγνό πανί (εικ. 4). Η προσθήκη ΑΚΡΥΛΙΚΟΥ ΓΑΛΑΚΤΩΜΑΤΟΣ της DUROSTICK στο νερό ανάμειξης, σε αναλογία 2 μέρη νερό προς 1 μέρος γαλάκτωμα, δημιουργεί ακόμη μεγαλύτερη στεγανότητα και αντοχή



ΕΙΚ. 1

στις θερμοκρασιακές μεταβολές (μπαλκόνια, ταράτσες, ενδοδαπέδια θέρμανση). Αν θέλουμε ακόμη μεγαλύτερη ευκαμψία, συνιστάται η χρήση του ΕΥΚΑΜΠΤΟΥ & ΕΛΑΙΟΑΠΩΘΗΤΙΚΟΥ ΑΡΜΟΣΤΟΚΟΥ πλακιδίων και μαρμάρων της DUROSTICK.

### ΠΑΡΑΤΗΡΗΣΕΙΣ

- Αποφύγετε την αρμολόγηση σε θερμοκρασία άνω των 35 °C, με ταυτόχρονη έκθεση στον ήλιο, για την αποφυγή ρηγματώσεων. Εάν αυτό είναι αδύνατο, σκεπάστε με βρεγμένες λιβάτσες ή φύλλα πολυστερίνης τη νωπή αρμολόγηση.
- Εάν τα πλακάκια είναι cotto, απορροφητι-

κά ή ρουστίκ, συνιστάται να περαστούν σε 2 επιστρώσεις νωπό σε νωπό με το αδιαβροχοποιητικό, ελαιοαπωθητικό D-29 SPOT FREE, ή NANO PROOF MARMO DS-275 της DUROSTICK, για ευκολότερο καθαρισμό και αποφυγή λεκέδων από τα υπολείμματα των αρμόστοκων.

- Συνιστάται ο καθαρισμός από τυχόν υπολείμματα από αρμόστοκο, με ΟΞΙΝΟ ΚΑΘΑΡΙΣΤΙΚΟ ΠΛΑΚΙΔΙΩΝ της DUROSTICK, μετά την πάροδο 20 ημερών από την αρμολόγηση.

### ΑΠΟΘΗΚΕΥΣΗ

Διατηρείται στην εργοστασιακά σφραγισμένη συσκευασία του, σε ξηρούς και σκιερούς χώ-

ρους, για τουλάχιστον 18 μήνες από την ημερομηνία παραγωγής.

### ΚΑΘΑΡΙΣΜΟΣ

Τα εργαλεία καθαρίζονται με νερό, αμέσως μετά τη χρήση τους.

### ΟΔΗΓΙΕΣ ΠΡΟΦΥΛΑΞΗΣ

Το προϊόν περιέχειτσιμέντο Portland. Πριν από τη χρήση, συμβουλευτείτε τις οδηγίες προφύλαξης στη συσκευασία του προϊόντος ή στο έντυπο δεδομένων ασφαλείας.

### ΣΥΣΚΕΥΑΣΙΑ

Χαρτοκιβώτιο 4 σακούλες 5kg σε παλέτα 720kg.

### ΧΡΗΣΙΜΗ ΣΥΜΒΟΥΛΗ

Οι αρμόστοκοι της DUROSTICK διατίθενται σε ποικιλία χρωματισμών, ικανών να ανταποκριθούν σε κάθε αισθητική απαίτηση που αφορά στην εικόνα των επενδύσεων. Μια επιπλέον δυνατότητα χρωματισμού των αρμόστοκων της DUROSTICK προκύπτει από τη 'συνεργασία' τους με τις χρωστικές DUROCOLOR POWDER-C. Χρωματίζουμε τους αρμόστοκους λευκού χρώματος βάσει του υπάρχοντος χρωματολογίου ή πειραματιζόμαστε δημιουργώντας τις δικές μας μοναδικές αποχρώσεις ή συνδυασμούς αποχρώσεων.



ΕΙΚ. 2



ΕΙΚ. 3



ΕΙΚ. 4



ΕΙΚ. 5



ΕΙΚ. 6



# ΧΡΩΜΑΤΟΛΟΓΙΟ ΥΑΛΩΔΩΝ ΑΡΜΟΣΤΟΚΩΝ 32 ΑΠΟΧΡΩΣΕΩΝ



△ Υπέρλεπτος 0-3mm

□ Λεπτόκοκκος 1-10mm

○ Χονδρόκοκκος 5-20mm



ΛΕΥΚΟ - Νο 301



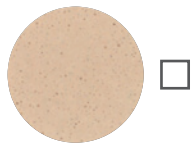
ΜΠΕΖ - Νο 307



ΑΝΕΜΩΝΗ - Νο 319



ΜΠΑΧΑΜΑ - Νο 320



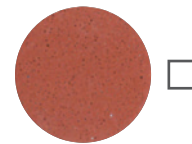
ΜΑΝΩΛΙΑ - Νο 321



ΡΟΔΑΚΙΝΙ - Νο 313



ΚΕΡΑΜΙΔΙ ΑΝΟΙΧΤΟ - Νο 318



ΚΕΡΑΜΙΔΙ - Νο 310



ΚΑΦΕ ΑΝΟΙΧΤΟ - Νο 308



ΣΟΚΟΛΑΤΙ - Νο 317



TERRACOTTA - Νο 325



ΚΑΦΕ ΣΚΟΥΡΟ - Νο 309



ΩΧΡΑ - Νο 326



ΚΙΤΡΙΝΟ - Νο 311



ΛΕΜΟΝΙ - Νο 328



ΠΟΡΤΟΚΑΛΙ - Νο 314



IVORY - Νο 312



ΤΑΜΠΑΚΟ - Νο 316



ΠΡΑΣΙΝΟ - Νο 306



ΤΡΙΦΥΛΛΙ - Νο 332



ΓΚΡΙ ΑΡΖΑΝ - Νο 315



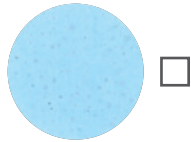
ΓΚΡΙ ΑΝΟΙΧΤΟ - Νο 302



ΓΚΡΙ ΣΚΟΥΡΟ - Νο 303



ΜΑΥΡΟ - Νο 304



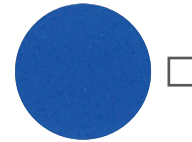
ΓΑΛΑΖΙΟ - Νο 322



ΜΕΝΤΑ - Νο 323



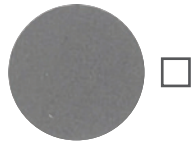
ΜΠΛΕ - Νο 305



ΑΙΓΑΙΟ - Νο 330



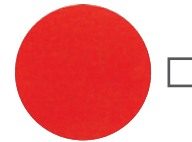
ΡΟΖ - Νο 327



ΒΙΟΛΕΤΙ - Νο 324



ΦΟΥΞΙΑ - Νο 331



ΚΟΚΚΙΝΟ - Νο 329

Αποκλίσεις που υπάρχουν μεταξύ χρωματολογίου και τελικού αποτελέσματος, οφείλονται στην αδυναμία πιστότητας στην εκτύπωση